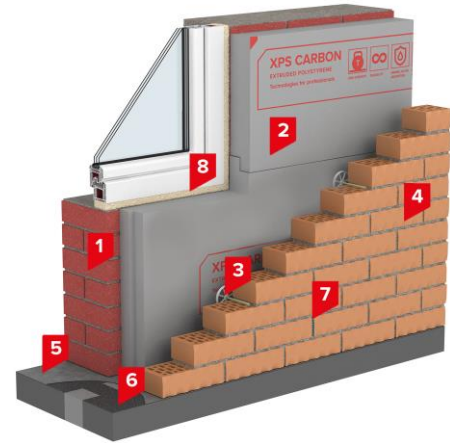


СИСТЕМА SD-ФАСАД Стандарт XPS КМБ

Система фасаду багатоповислової кладки з облицюванням декоративною цеглою



Опис системи:

Класичний вигляд фасаду надає цегляне облицювання, при цьому конструкція є вентиляованою, що дозволяє не накопичувати конденсат в утеплювачі.

При багатоповислому будівництві система опирається на міжповерхове перекриття. Для попередження утворення суцільного містка холоду, в перекритті при монолітних роботах, вставляються термовкладки з жорсткого екструзійного пінополістиролу XPS CARBON. Теплоізоляційний матеріал даної системи повинен мати мінімальну теплопровідність. XPS CARBON забезпечує прекрасну теплоізоляцію будівлі, а також надійність конструкції. У малоповислому будівництві (висотою до 9 м) систему можна зводити як несучий елемент будівлі. В такому випадку перекриття опираються на внутрішню частину стіни, зовнішня кладка зводиться безперервно на висоту будівлі, а в системі термовкладок відпадає необхідність. Для запобігання обваленню зовнішньої верстви (кладки), її з'єднують з внутрішньої верствою гнучкими в'язями з базальтопластика. Цей елемент додатково підтримує утеплювач у проектному положенні.

Сфера застосування:

Система SD-ФАСАД Стандарт XPS КМБ дозволена до застосування для на одноквартирних житлових будинків V ступеня вогнестійкості згідно з ДБН В.2.2-15.

Виконання робіт:

Згідно з «Рекомендаціями щодо проектування теплоізоляції огорожувальних конструкцій житлових, громадських та промислових будинків на основі теплоізоляційних виробів».

Склад системи:

Номер	Найменування шару	Номер техлиста	Од. вим.	Розмір, упаковка	Витрата на м ²
1	Несуча / самонесуча частина стін	-	-	-	-
2	Екструзійний пінополістирол XPS CARBON ECO, ТУ У В.2.7-22.2-32944149-009:2017	4.01	м ²	Упаковка – пачка, ширина – 580 мм, довжина – 1180 мм, висота – 400 мм	1,02
3	Гнучкі базальтопластикові в'язі з фіксатором зазору	-	шт.	-	4
4	Облицювальна цегла	-	шт.	-	За розрахунком
5	Відсічна гідроізоляція ТЕХНОКОЛЬ, ТУ 5774-048-72746455-2011	1.67	м ²	Рулони, 20 п.м., ширина 200; 400; 600 мм	За розрахунком
6	Опорне перекриття з термовкладками з екструзійного пінополістиролу XPS CARBON	-	-	-	-
7	Припливно-витяжні отвори (вертикальні шви)	-	-	-	-
8	Піна монтажна професійна ТЕХНОКОЛЬ 65 MAXIMUM, СТО 72746455-3.6.9-2016	6.84	кг	Коробка (12 балонів)	0,05 кг/пог.м.